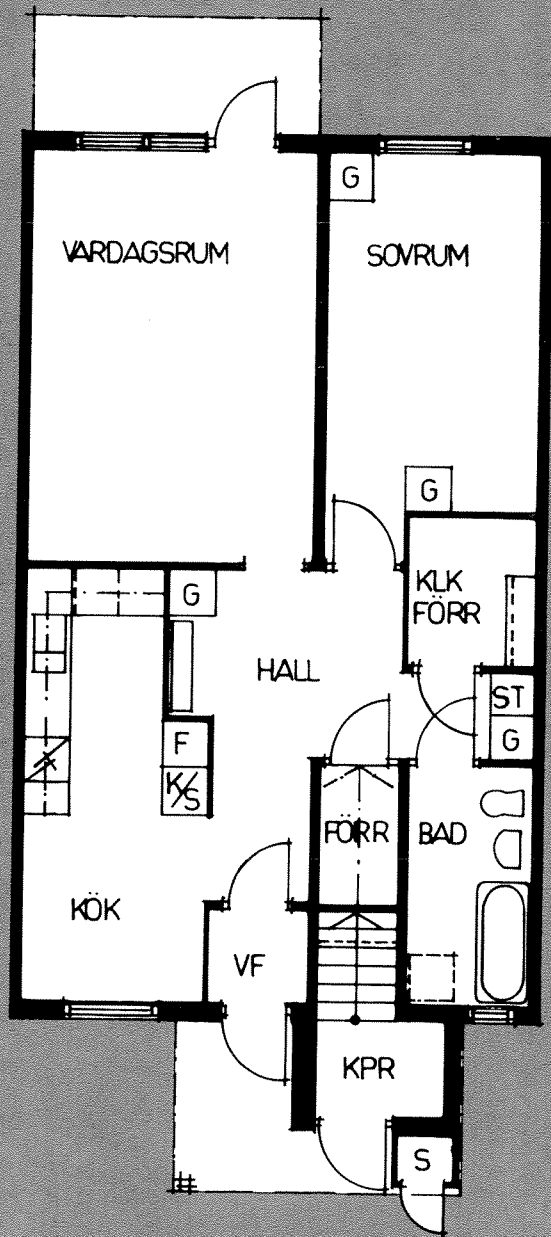
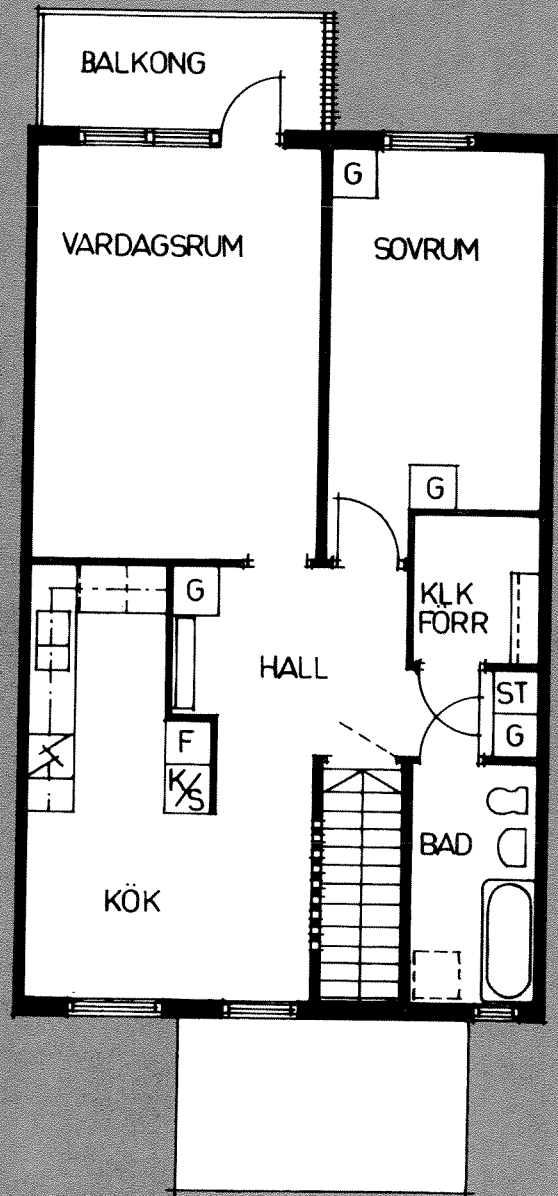


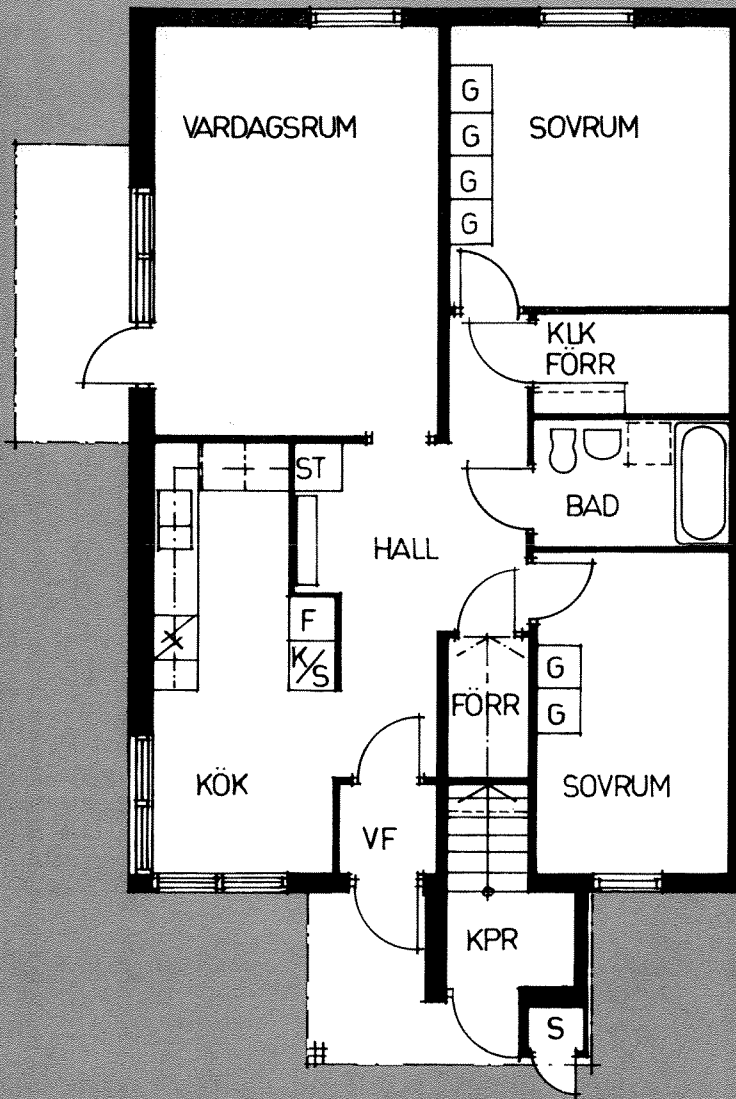
Tvåvånings flerbostadshus



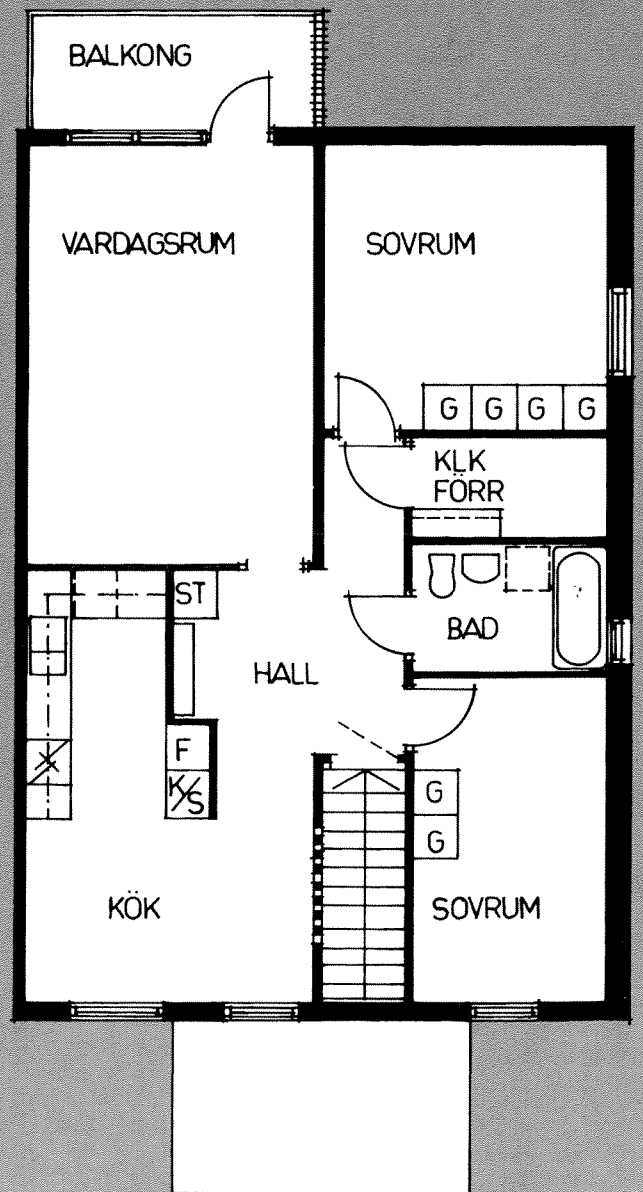
A
2 rum och kök
70,5 kvm



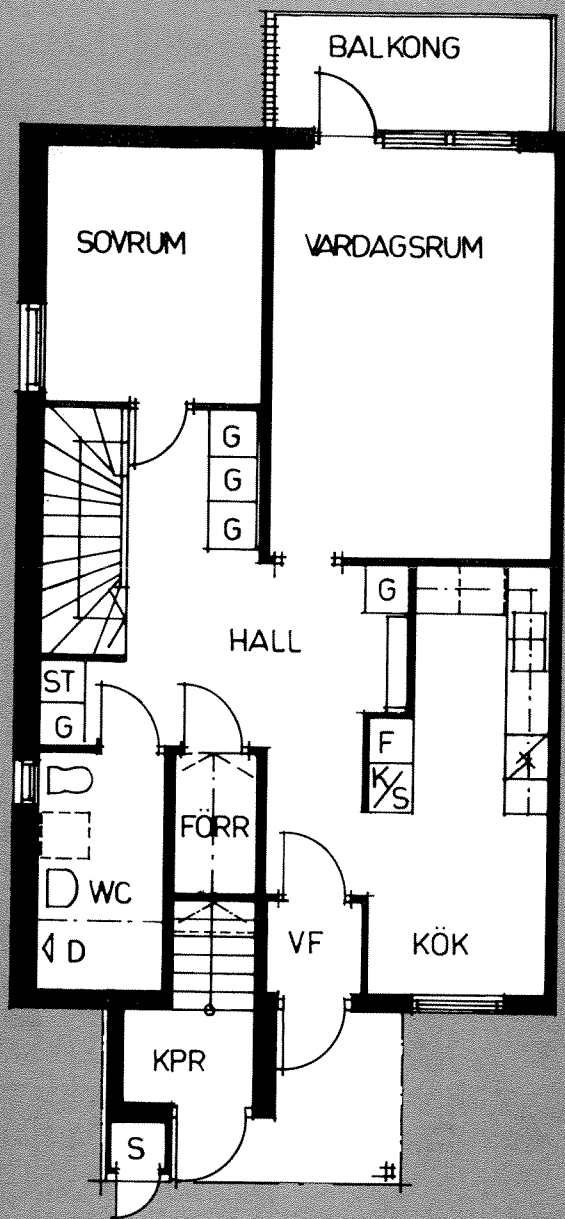
B
2 rum och kök
72,5 kvm



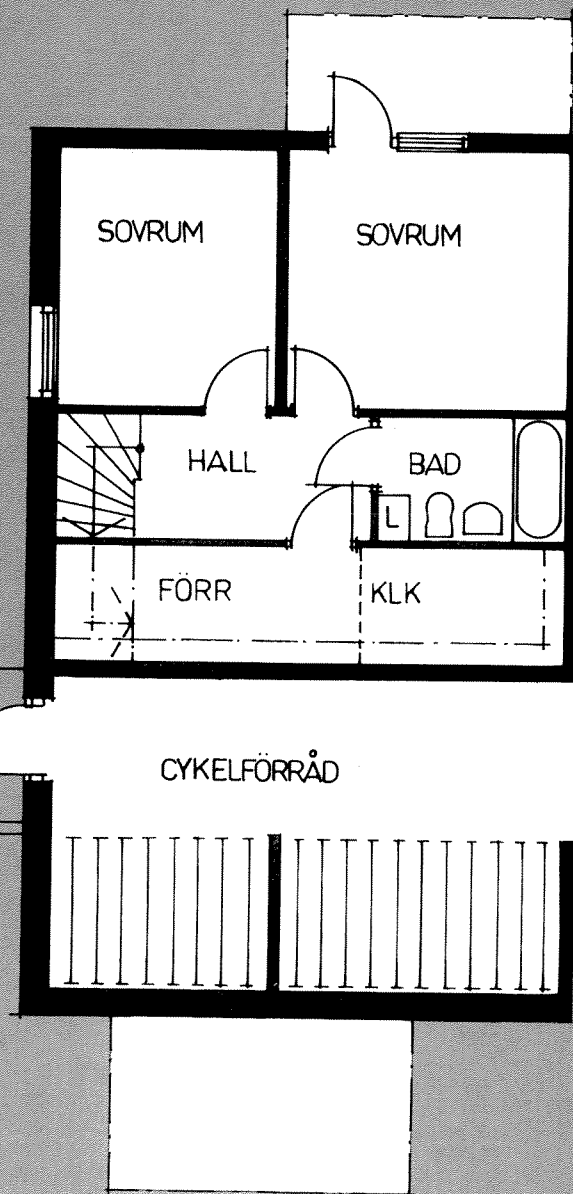
C
3 rum och kök
80 kvm



D
3 rum och kök
82 kvm

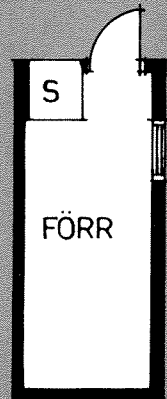
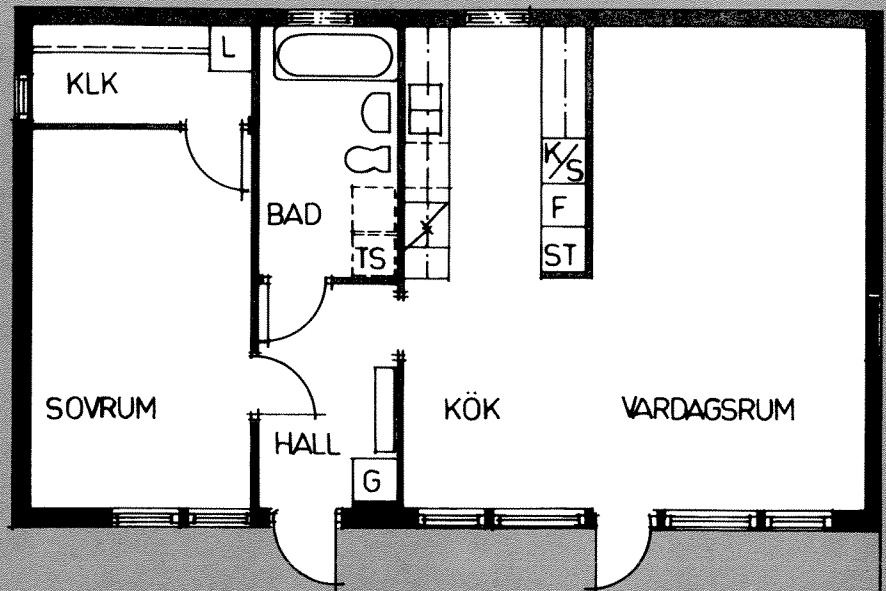


E
4 rum och kök
107 kvm

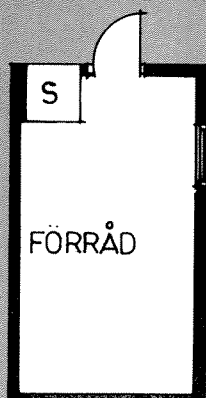
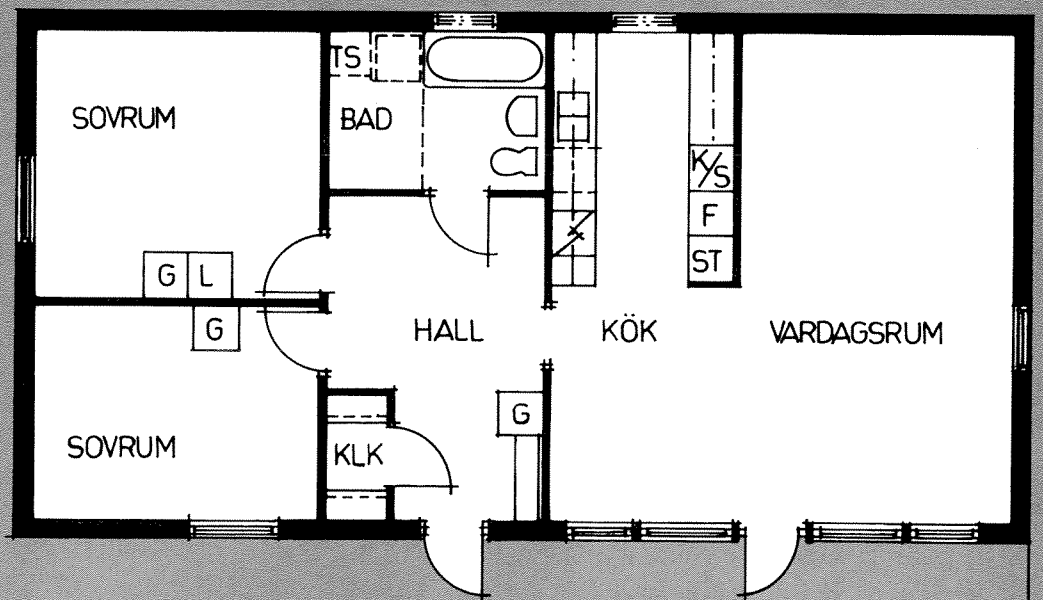


E
suterrängplan

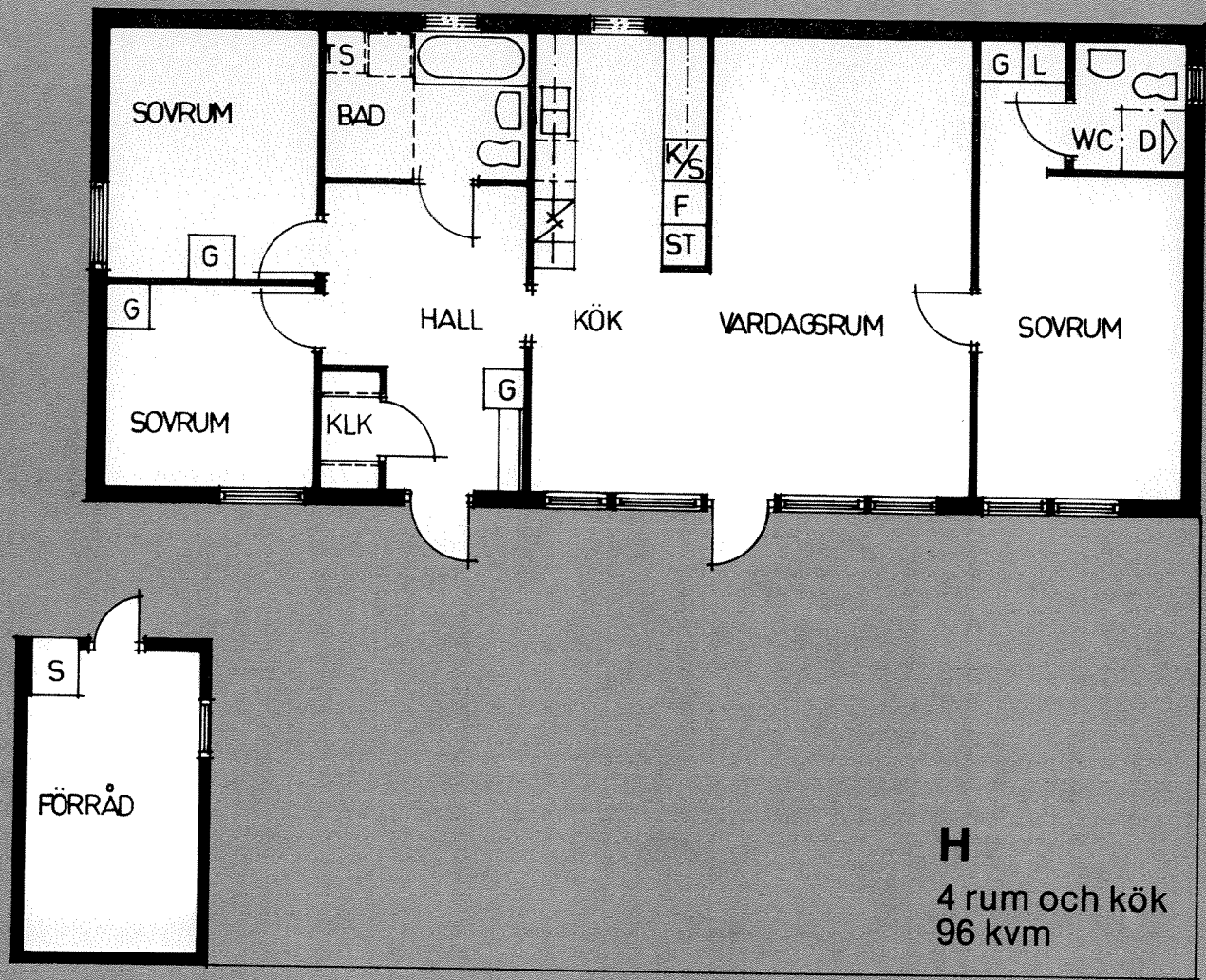
Friliggande enbostads- hus



F
2 rum och kök
70,5 kvm



G
3 rum och kök
82,5 kvm



Kort byggnadsteknisk beskrivning

Grund

Utbredda plattor på mark.

Ytterväggar

Gul resp Falu-röd lockpanel, mineralull mellan reglar, gipsskiva.

Innerväggar

Gipsskiva på regelstomme.

Golv

Betong.

Innertak

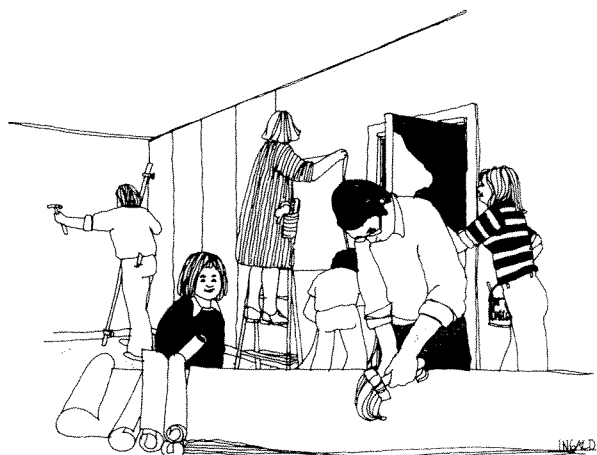
Betong resp gipsskiva.

Yttertak

Zanda betongtakpannor.

Plåtgarneringar

Plastbelagd stålplåt, Dobel plastisol.



Medlemmarna i en bostadsrättsförening kan tillsammans bygga om gemensamma utrymmen.